

Produkt: **Varný kotel - elektrický**
Výrobce: **Gastro-Haal, s.r.o.**

Označení: **KE-85-O**
Země původu: **SR**

Užívání

Elektrický varný kotel představuje základní jednotku ve stravovacích provozech jako školní jídelny, restaurace, nemocnice, závodní stravování, vojenské jednotky a další.

Slouží k vaření polévek, omáček, masa, těstovin, mléčných jídel bez nebezpečí připálení, k dušení ryb, zelenin, hub, k ohřívání mražených jídel nebo polotovarů. Obsah varné nádoby je ohříván párou, která se vytváří v duplikátoru.

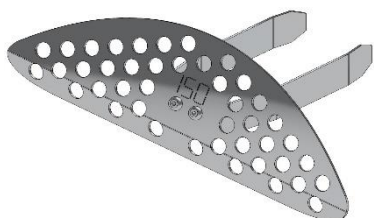
Model KE-85-O disponuje vlastnostmi jako:

- analogový ovládací panel
- objem 85 litrů
- poklop lze ručně otevřít do úhlu cca 80°
- kulatý duplikátor (nepřímý ohřev)
- tepelná a ochranná izolace duplikátoru
- sondy pro měření hladiny vody v duplikátoru
- automatické dopouštění vody
- baterie na studenou vodu
- pojistná armatura/ventil
- výtokový ventil 2"
- vývod k výtokovému ventilu 2" pro vypuštění větších kousků jídel
- médium elektrika
- rychlý ohřev nádrže, nízká spotřeba a nízké provozní náklady
- tichý, bezpečný a bezhlučný provoz
- třístupňová regulace výkonu topných těles se 4 polohovým přepínačem
- uložení topných těles ve speciální spirálové nádobě
- dvojitá izolace na kabelech a vodičích (silikonová ochrana)
- samonosná masivní a pevná konstrukce
- horní deska, vnitřní a vnější plášť nádoby a poklop je z materiálu AISI 304
- vnitřní spodní dno varné nádoby je z vysoce kvalitního nerezového materiálu AISI 316
- zaoblené hrany bez nebezpečných rohů a výčnělků
- krytování zespodu varného kotle
- nastavitelné nožičky
- jednoduchá obsluha

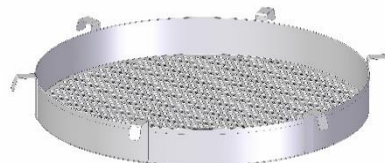


Standardní vybavení v ceně zařízení

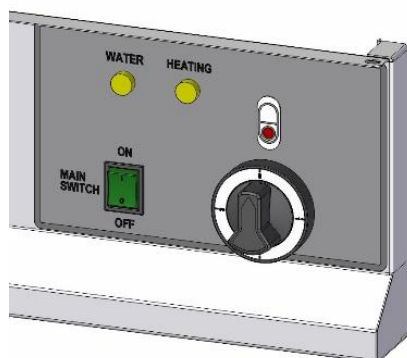
- sítko na zachytávanie jedál

**Voliteľné vybavení** za príplatok

- kulatý paňák pro přípravu noků nebo napařování knedlíků
- potravinářská vazelína pro ošetřování výpustného ventilu

**Ovládací panel**

- klasický analógový
- 3 stupne ohrevu (**1** = ON, **2** = SAVING, **3** = FULL)

**Co je duplikátor**

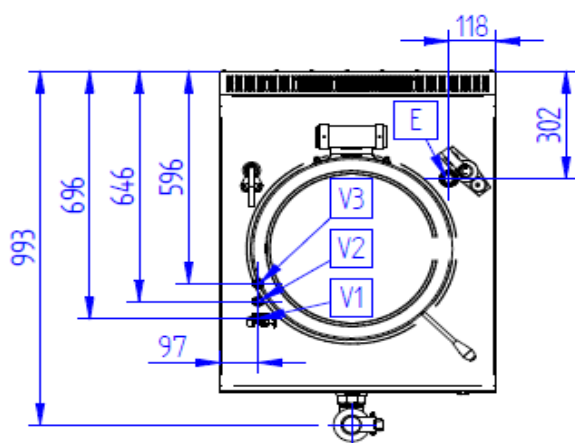
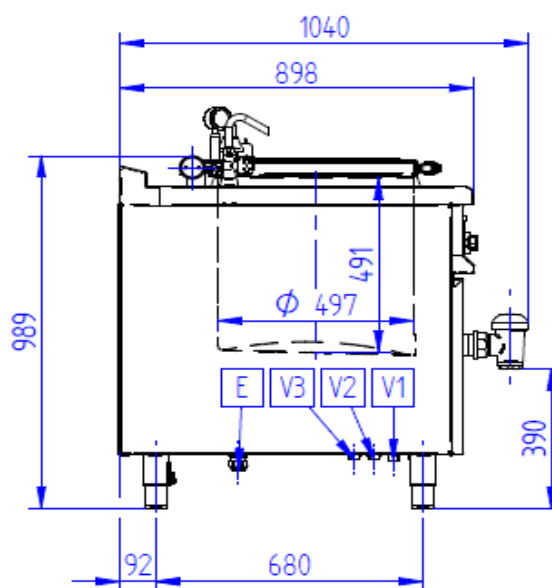
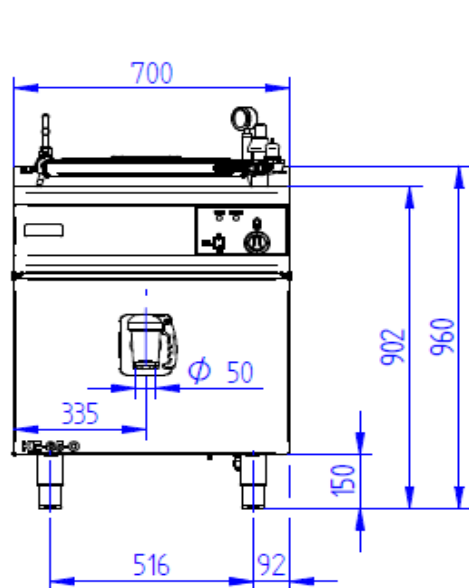
Duplikátor je uzavřená parní nádrž, která zajišťuje nepřímý ohřev vany varného kotle. Teplo je tedy podáváno od topných těles prostřednictvím páry, která je vyvíjena mezi duplikátorem a vanou kotle – dvojitý plášť.

Duplikátor je vybaven pojistnou armaturou, která jej jistí před nadměrným přetlakem a zároveň zajišťuje jeho odvzdušnění před započítím vaření a jeho opětovné zavzdušnění po skončení vaření. Součástí této armatury je také ručičkový manometr, který umožňuje současně kontrolu tlaku v duplikátoru. Kotel je vybaven tlakovým spínačem.

Duplikátor tedy zajišťuje rovnoměrný ohřev, potraviny se díky tomu nepřipalují.

Technické parametry

Rada	900
Označení	KE-85-O
Zařízení	elektrický varný kotel
Ovládací panel	klasický analogový
Vnější rozměry (mm) šxhxv	700x900x900 mm
Objem varné nádoby kotle (l)	85 l
Duplikátor	kulatý
Objem duplikátoru (v mezilehlém plášti) (l)	39,8 l
Objem vody v duplikátore (po snímač hladiny) (l)	20,8 l
Automatické dopouštění	áno
Jmenovitý tlak duplikátoru (bar)	0,4 bar
Ohřev	
Uložení topných těles ve speciální spirálové nádobě, ve střední zóně pod duplikátorem - nepřímý ohřev	ano
Max. tepelný příkon (kW)	12 kW
Jmenovité napětí (V)	3x400/230 V + PEN 50 Hz TN-S
Jmenovitý proud (A)	17 A
Jištění (A)	20 A
Třístupňová regulace výkonu topných těles se 4 polohovým přepínačem	ano
Doba ohr. voda ve varné nádobě 20-90°C (min.)	52 min
Voda, ventil, krytí	
Připojení studené vody (")	3/4 "
Max. tlak vody (bar)	6 bar
Výpustný ventil (")	2"
Vývod k výtakovému ventilu (")	2"
Krytí IP	IP 41
Konstrukce, úspora, bezpečnost	
Odvedení odpadu prolisovanou horní deskou	ne
Dvojitá izolace na kabelech a vodičích (silikonová ochrana)	ano
Zaoblené hrany bez nebezpečných rohů a výčnělků	ano
Tepelná a ochranná izolace duplikátoru	ano
Hmotnost (kg)	100 kg
Krytování ze spodu	ano
Opce za příplatek dle ceníku	
Nastavenie teploty varenia (termostatická regulácia) "T" od 30 do 100 °C	ano (za příplatek)
Materiál varnej nádoby (AISI)	nerez aisi 316 (spodok vane) štandard
Krytie IP45	ano (za příplatek)
Vazelína na výtakový ventil	ano (za příplatek)
Varné koše	ano (za příplatek)
Paráky	ano (za příplatek)
Haluškáre	ano (za příplatek)
Zmäkčovač tvrdej vody	ano (za příplatek)
Sitko pred výtakový ventil	ano
Nastavitelné nožičky	ano

Připojovací rozměry


KE-85-0 / KE-85-0-R	
V1	Neupravená voda G3/4
V2	Studená voda G3/4
V3	Teplá voda (opcionál) G3/4
E	Pripojenie elektriny