

Produkt: **Kotel pánev - plynová**
Výrobce: **Gastro-Haal, s.r.o.**

Označení: **KGD-140**
Země původu: **SR**

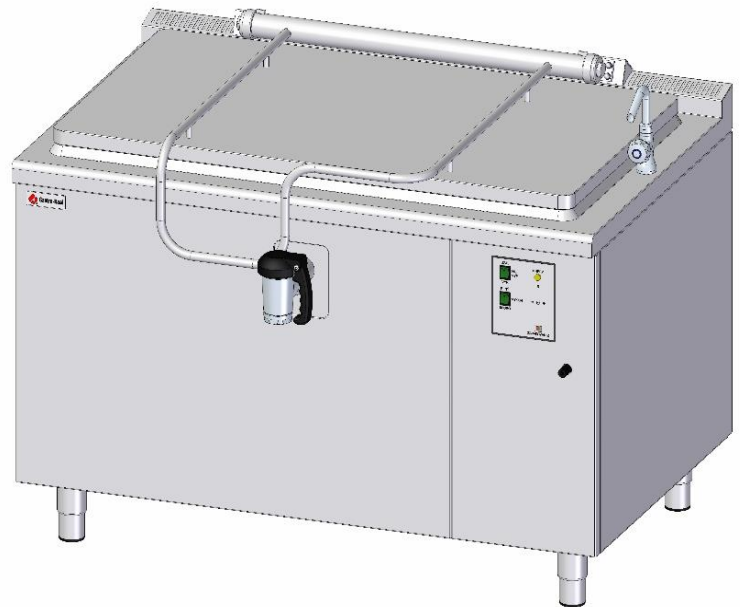
Užívání

Plynová kotel pánev představuje základní jednotku ve stravovacích provozech jako jsou školní jídelny, restaurace, nemocnice, pekárny a další.

Slouží k tepelné úpravě potravin vařením a dušením ve vodě nebo mírným smažením v oleji. Je mimořádně vhodná do každého provozu, kde je třeba uvařit velké množství knedlíků či noků.

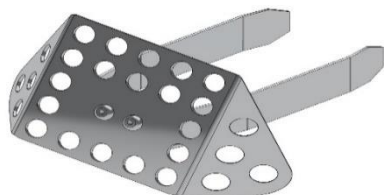
Model KGD-140 disponuje vlastnostmi jako:

- **analogový ovládací panel**
- možnost termostatického nastavení teploty vaření (regulace teploty)
- **objem 140 litrů**
- poklop lze ručně otevřít do úhlu cca 80°
- **hranatá vana**
- baterie na studenou vodu
- výtokový ventil 2"
- vývod k výtokovému ventilu 2" pro vypuštění větších kousků jídel
- **médium plyn**
- 11 trubkový hořák pro rovnoměrné rozložení ohřevu
- rychlý ohřev nádrže
- dvojitá izolace na kabelech a vodičích (silikonová ochrana)
- nízké spotřeby a nízké provozní náklady
- tichý, bezpečný a bezhlučný provoz
- **samonosná masivní a pevná konstrukce**
- zaoblené hrany bez nebezpečných rohů a výčnělků
- krytování zespodu
- nastavitelné nožičky
- **snadná obsluha, snadný servis a údržba**

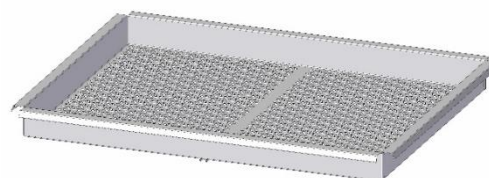


Standardní vybavení v ceně zařízení

Sítka na zachytávání jídel

**Volitelné vybavení** za příplatek

- hranatý pařák pro přípravu noků nebo napařování knedlíků
- potravinářská vazelína pro ošetřování vypustného ventilu

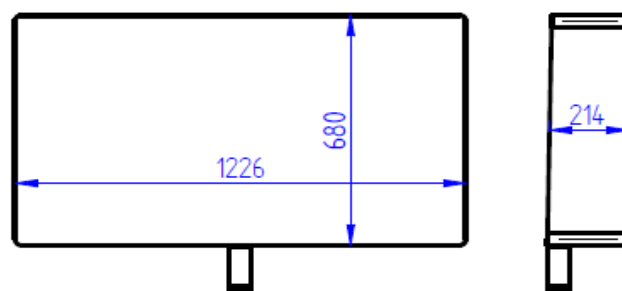
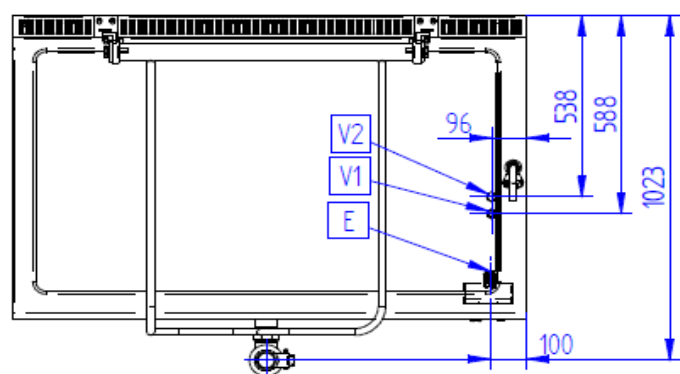
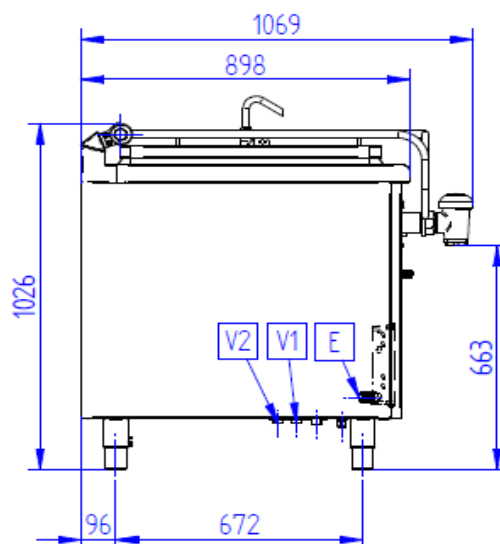
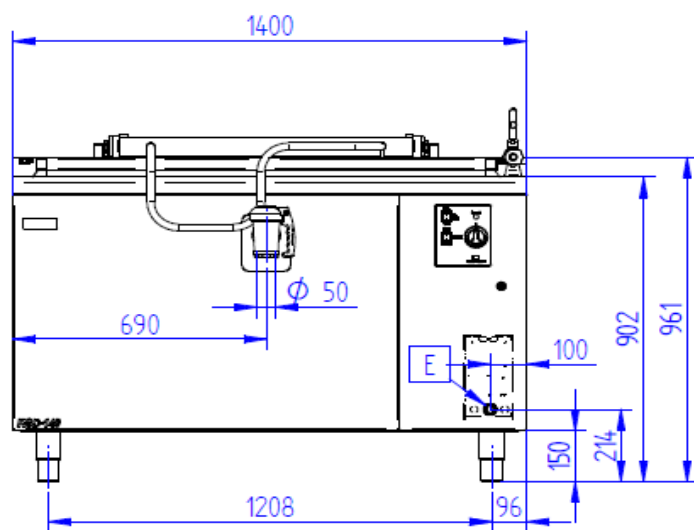
**Ovládací panel**

- klasický analogový **ovládací panel**
- ohřev podle nastavených stupňů teploty vaření od 50 do 250 °C



Technické parametry

Rada	900
Označení	KGD-140
Zařízení	plynová kotel pánev
Ovládací panel	klasický analogový
Vnější rozměry (mm) šxhxv	1400x900x900 mm
Rozměry varné nádoby (mm) šxhxv	1226x682x206 mm
Celkový objem varné nádoby (l)	177 l
Využitelný objem varné nádoby kotle (max. ryska) (l)	140 l
Ohřev	
Přípojka plynu (")	3/4"
Trubkové hořáky	11 trubkové
Tepelný příkon (kW)	21 kW
Tepelný příkon při SAVING (sporo) (kW)	14,0 kW
Spotřeba plynu G-20 - l2H (m ³ /h)	2,1 m ³ /h
Spotřeba plynu G31 propan - l3P (m ³ /h)	0,81 m ³ /h
Spotřeba plynu G31 propan - l3P (kg/hod)	1,64 kg/hod
Jmenovité napětí (V)	230 V
Průměr trysky (G-20) mm	2,35 mm
Průměr trysky (G31) mm	2 mm
Jmenovitý tlak plynu (G-20) (kPa)	2 kPa
Jmenovitý tlak plynu (G31) (kPa)	3,7 kPa
Jmenovitý tlak při max. výkonu (G-20) (kPa)	1,5 kPa
Jmenovitý tlak při i max. výkonu (G31) (kPa)	1,7 kPa
Jmenovitý tlak při spoře výkonu (G-20) (kPa)	1,05 kPa
Jmenovitý tlak při spoře výkonu (G31) (kPa)	1,1 kPa
Rozsah pracovního termostatu (°C)	50 - 200 °C
Možná nastavitelná teplota vaření (°C)	50 - 250 °C
Voda, ventil, krytí	
Přípojka vody	3/4
Výpustný ventil (")	2"
Vývod k výtakovému ventilu (")	2"
Krytí IP	IP 41
Konstrukce, úspora, bezpečnost	
Dvojitá izolace na kabelech a vodičích (silikonová ochrana)	ano
Zaoblené hrany bez nebezpečných rohů a výčnělků	ano
Hmotnost (kg)	180 kg
Krytování ze spodu	ano
Opce za příplatek dle ceníku	
Pařák hranatý	ano (za příplatek)
Info	
G-20 - l2H = zemní plyn	
G31 propan - l3P = propan	

Připojovací rozměry


KGD-140	
V1	Neupravená voda G3/4
V2	Teplá voda G3/4 (opcionál)
E	Pripojenie elektriny