

## TECHNICKÝ LIST

Produkt:	<b>Smažiacia panvica plynová 120 litrová, nerezová</b>
Označenie:	<b>P.PP-9120</b>
Produktová rada:	<b>Practic</b>
Výrobca:	<b>Gastro-Haal, s.r.o.</b>
Krajina výroby:	<b>Slovenská republika</b>



### Používanie

Plynová výklopná smažiacia panvica slúži na veľkokapacitnú tepelnú úpravu potravín, vyprážením v oleji alebo dusením vo vode (na šťave). Najčastejšie uplatnenie majú v prevádzkach spoločného stravovania, akými sú školské jedálne, reštaurácie, nemocnice a ďalšie.

# Practic

## Výhodné vlastnosti smažiacich panvíc Gastro-Haal z produktového radu Practic sú:

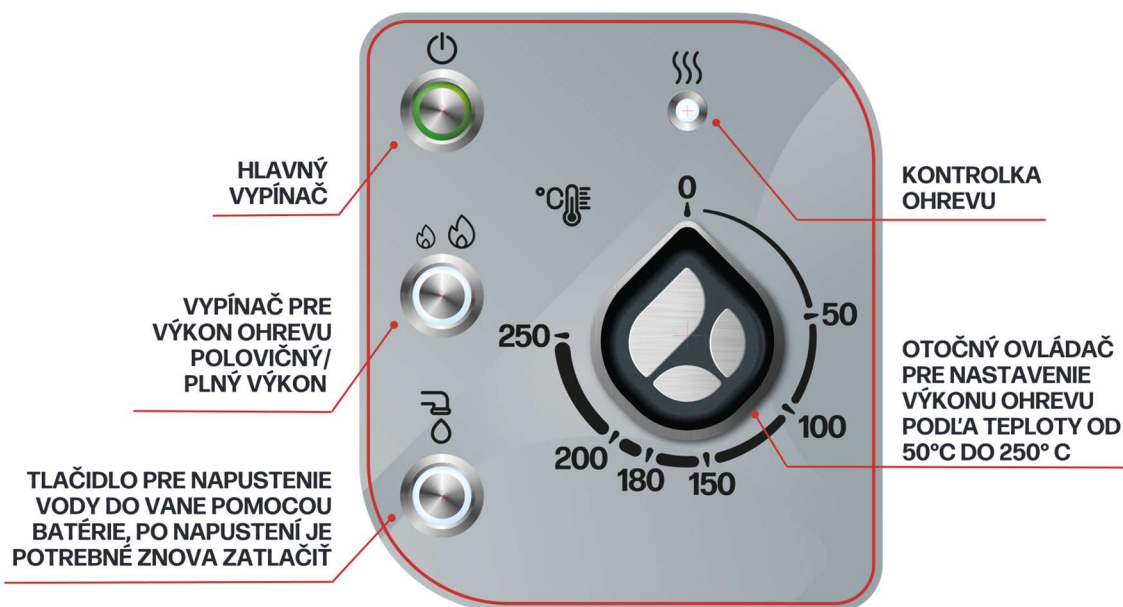
- ✓ **Rýchle a rovnomerné opekanie, neprilhavý povrch.**
- ✓ **Nízka spotreba a nízke prevádzkové náklady.**
- ✓ **Samonosná, masívna a pevná konštrukcia, dlhá životnosť.**
- ✓ **Robustné kovové ovládače s bezpečnostnými prvkami zaisťujúcimi odolnosť voči vode IP65.**
- ✓ **Možnosť výberu nerez alebo liatina.**

## OVLÁDANIE PLYNOVÝCH SMAŽIACICH PANVÍC

- **Hlavný vypínač, kontrolka ohrevu, zapínač/vypínač dopúšťania vody z batérie do nádoby panvice,**
- **hlavný otočný ovládač pre nastavenie výkonu ohrevu (nastaviteľná teplota ohrevu od 50°C do 250°C, vypínač).**

### 2 stupne výkonu ohrevu

**Malý plameň** = polovičný výkon / **Veľký plameň** = plný výkon



## TECHNICKÉ PARAMETRE

<b>Rada</b>	<b>900</b>
Označenie	<b>P.PP-9120</b>
Produktová rada	<b>Practic</b>
Zariadenie	výklopná smažiacia panvica - plynová
Ovládací panel	klasický analógový
Prevedenie dna vane	nerez
Hrúbka dna vane	8 mm
Vonkajšie rozmery (mm) šxhxv	1200x900x900 mm
Rozmery varnej nádoby (mm) šxhxv	1100x600x212 mm
Celkový objem varnej nádoby (l)	147,3 l
Využitelný objem do výšky výtoku varnej nádoby (l)	130,2 l
Úžitkový objem varnej nádoby (max. ryska) (l)	120 l
Hmotnosť (kg)	180 kg
<b>Ohrev</b>	
Prípojka plynu (")	3/4"
Trubkové horáky	10 trubcový horák
Tepelný výkon pri plnom výkone (kW)	20,4 kW
Tepelný výkon pri polovičnom výkone (kW)	15 kW
Menovité napätie (V)	230 V
Menovitý elektrický výkon (kW)	0,025 kW
Menovitý prúd (A)	0,5 A
Spotreba plynu G-20 - I2H zemný plyn (m <sup>3</sup> /h)	2,04 m <sup>3</sup> /h
Spotreba plynu G31 propán - I3P (m <sup>3</sup> /h)	0,79 m <sup>3</sup> /h
Spotreba plynu G31 propán - I3P (kg/hod)	1,59 kg/hod
Priemer dýzy (G-20) (mm)	3 mm
Priemer dýzy (G31) (mm)	2 mm
Menovitý tlak plynu (G-20) (kPa)	2 kPa
Menovitý tlak plynu (G31) (kPa)	3,7 kPa
Tlak plynu na dýzu pri max. výkone (G-20) (kPa)	1,3 kPa
Tlak plynu na dýzu pri max. výkone (G31) (kPa)	2 kPa
Tlak plynu na dýzu pri sporo príkone (G-20) (kPa)	0,85 kPa
Tlak plynu na dýzu pri sporo príkone (G31) (kPa)	1 kPa
Rozsah pracovného termostatu (°C)	50 - 250 °C
Možná nastaviteľná teplota smaženia (°C)	50 - 250 °C
<b>Krytie, voda</b>	
Prípojka vody (")	3/4"
Krytie IP	IP 41
Stupeň krytia ovládacích prvkov	IP 65
Dopúšťanie vody z batérie pomocou tlačidla	áno
<b>Konštrukcia, úspora, bezpečnosť</b>	
Batéria na studenú vodu	áno
Dvojitá izolácia na kábloch a vodičoch (silikónová ochrana)	áno
Zaoblené hrany bez nebezpečných rohov a výčnelkov	áno
Nastaviteľné nožičky	áno

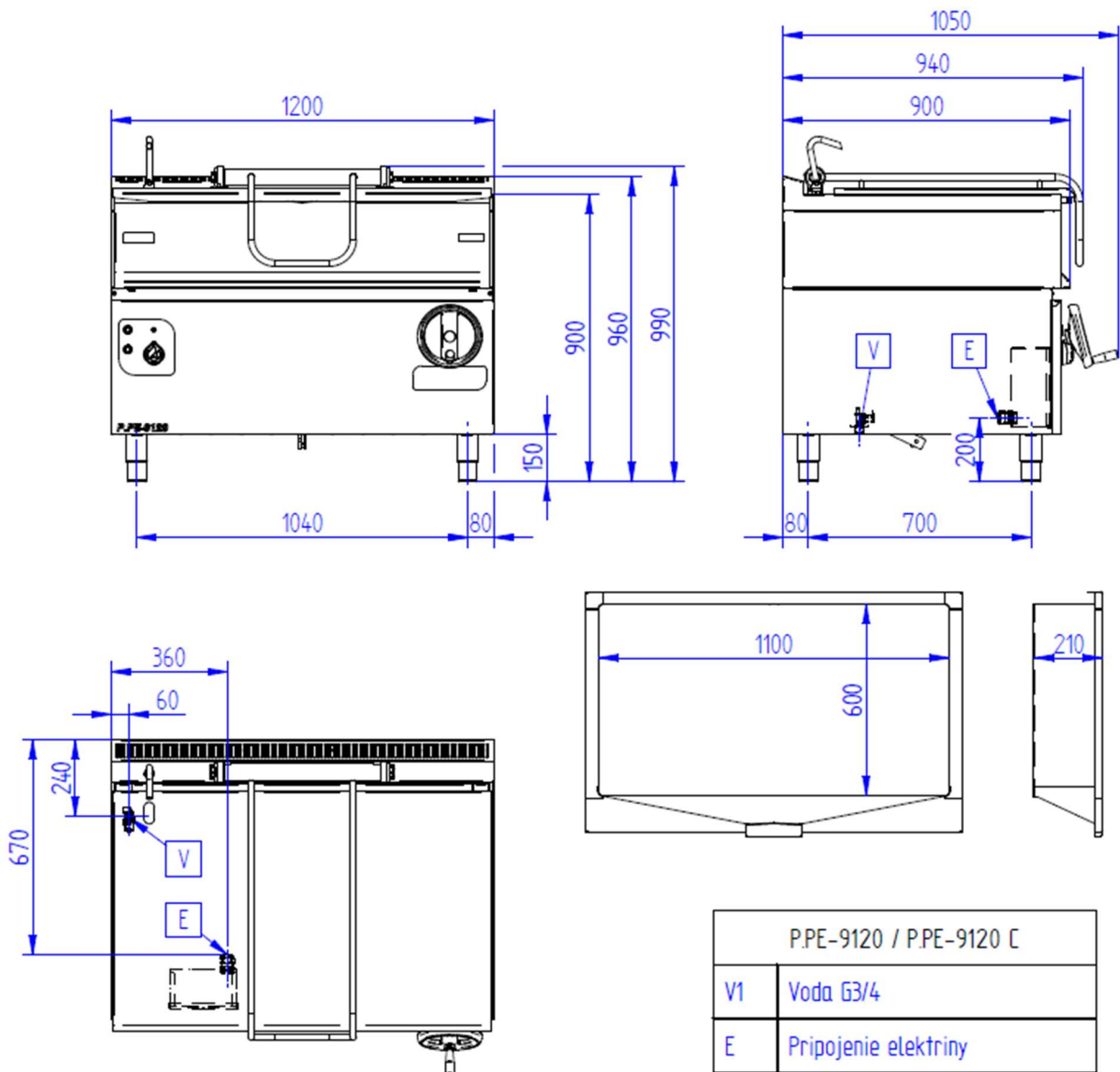
<b>Opcie za príplatok podľa cenníka</b>	
Parák hranatý	áno (príplatok)
Cedidlo k vývodu vane	áno (príplatok)

## PRÍSLUŠENSTVO

### Príslušenstvo **za príplatok** podľa cenníka

<p><b>Parák hranatý</b></p> <p><b>1-1 P.P_GN1/1</b> 1x1 parák 100x352x554mm</p>	
<p><b>Cedidlo na cedenie</b></p> <p><b>1-1 C.P_120</b> 1x1 cedidlo 210x1125x20 mm</p>	
<p><b>Elektrický zdvíhací vozík</b></p> <p><b>AZV 2/1GN</b> 1005x630x1100mm</p> <p><b>AZV 1/1GN</b> 670x630x1160mm</p> <p>Nastavitelné a automatické zdvíhacie vozíky na manipuláciu a prepravu potravín.</p>	

## PRIPOJOVACIE ROZMERY



## DOBŘÉ VEDIETĚ

### Nerezové do vane

Ideálne na vysmážanie pri 190 a viac stupňoch a do 190 stupňov sa dusí. Pri liatom ceste je v nerezovej vani potrebné použiť viac oleja, aby sa cesto ideálne opekalo a neprihorelo. Nerezová vaňa je vhodnejšia na pokrmy na báze vody so šťavnatejším základom.

