

Produkt: **Smažiacia panvica - elektrická**
Výrobca: **Gastro-Haal, s.r.o.**

Označenie: **PE-9120**
Krajina výroby: **SR**

Používanie

Výklopné smažiace panvice elektrické slúžia na veľkokapacitnú tepelnú úpravu potravín vyprážením v oleji alebo dusením vo vode (na šťave). Sú určené pre stravovacie prevádzky ako školské jedálne, reštaurácie, nemocnice, závodné stravovanie, vojenské jednotky a ďalšie.

Najčastejšie pripravované pokrmy v smažiacей panvici sú: ryža, palacinky, ragú, soté, rezne, langoše aj perkelty.

Nerezové prevedenie dna vane je vhodnejšie na pokrmy so šťavnatejším základom.

Obsah smažiacей nádoby je ohrievaný pomocou ohrevných telies umiestnených pod vaňou.

Vane je možné vyklápať pomocou otočného kolesa a zároveň je možné varnú nádobu jednoducho zakryť poklopom.



Model PE-9120 disponuje vybavením a vlastnosťami ako:

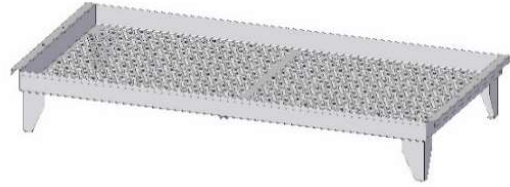
- nerezové prevedenie dna vane
- otočné koleso na vyklápanie vane
- hranatá vaňa
- **objem 120 litrov**
- tlačidlo pre napúšťanie studenej vody, batéria na studenú vodu
- ovládací panel, regulácia teploty pomocou pracovného termostatu od 50°C do 250°C
- **médium elektrina**
- rýchly ohrev nádrže
- 12ks ohrevných telies pre rovnomerné rozloženie ohrevu a úsporu energií
- tichá, bezpečná a bezhlučná prevádzka
- nízke prevádzkové náklady
- **samonosná masívna a pevná konštrukcia, nastaviteľné nožičky**
- umiestnenie vane v tvarovanej hornej doske „U“ žľab na zber odpadu
- zaoblené hrany bez nebezpečných rohov a výčnelkov
- spádové prevedenie komína na hornej doske pre bezpečnosť
- dvojité izolácia na kábloch a vodičoch (silikónová ochrana)
- poklop
- **jednoduchá obsluha**

Štandardné vybavenie v cene zariadenia

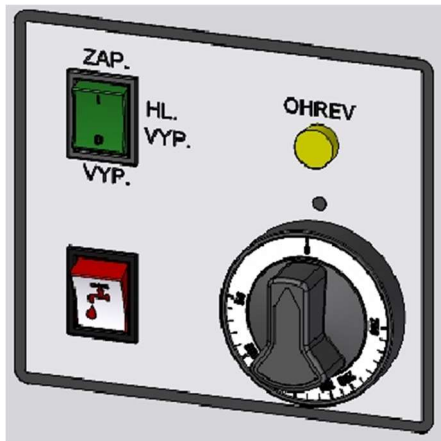
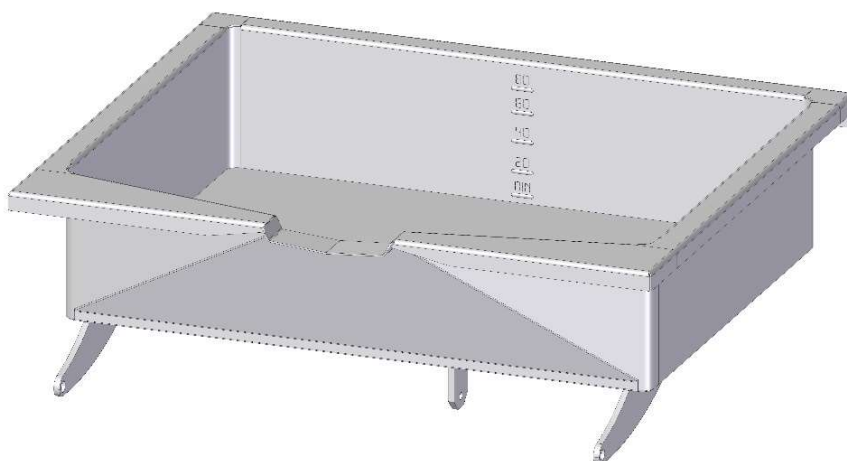
- poklop
- batéria na studenú vodu
- otočné koleso
- nastaviteľné nožičky

Voliteľné vybavenie za príplatok

- hranatý parák pre
naparovanie knedlí

**Ovládací panel**

- klasický analógový
- nastaviteľná teplota ohrevu (od 50°C do 250°C)

**Nerezové prevedenie dna vane**

Technické parametre

Rada	Rada 900
Označenie	PE-9120
Zariadenie	výklopná smažiacia panvica - elektrická
Ovládací panel	klasický analógový
Prevedenie dna vane	nerez
Vonkajšie rozmery (mm) šxhxv	1200x900x900 mm
Rozmery varnej nádoby (mm) šxhxv	1100x600x212 mm
Celkový objem varnej nádoby (l)	147,3 l
Využitelný objem do výšky výtoku varnej nádoby (l)	130,2 l
Úžitkový objem varnej nádoby (max. ryska) (l)	120 l
Ohrev	
Počet výhrevných telies (ks)	12 ks
Menovitý tepelný výkon (kW)	18 kW
Menovité napätie (V)	3 N-50 Hz / 400 V TN-S
Menovitý prúd (A)	27 A
Rozsah pracovného termostatu (°C)	50-250 °C
Možná nastaviteľná teplota smaženia (°C)	50-250 °C
Maximálna najvyššia teplota ohrevu pri nastavení 250 °C	280-300 °C
Voda, Krytie	
Prípojka vody (")	3/4"
Krytie IP	IP 41
Dopúšťanie vody z batérie pomocou tlačidla	áno
Konštrukcia, úspora, bezpečnosť	
Batéria na studenú vodu	áno
Dvojitá izolácia na kábloch a vodičoch (silikónová ochrana)	áno
Zaoblené hrany bez nebezpečných rohov a výčnelkov	áno
Nastaviteľné nožičky	áno
Hmotnosť (kg)	180 kg
Opcie za príplatok podľa cenníka	
Parák hranatý	áno (príplatok)

Pripojovacie rozmery
